

** カウンセリング（学生相談）のご案内 **

青年期の皆さんは、これから社会に出て行くまでの間に、年齢相応の課題に直面することが多い時期です。つまり、学業と並行して、経験して身につけるべき事柄が多く、「なんだか大変!」という状態になりやすいということです。もちろん、自分の力で解決方法を見だし課題をクリアできることもあるでしょうし、ご家族・友人の支えや協力を得られることもあるでしょう。しかし、親しい関係だからこそ打ち明けにくい…という事柄が増えて悩んでしまうのも青年期の特徴です。

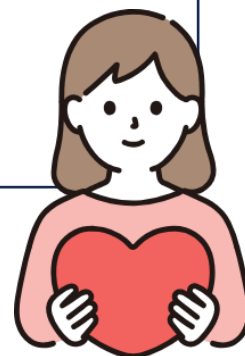
そんな時にみなさんが活用できるのがカウンセリング（学生相談）です。カウンセリングでは、問題点を整理し、あなた自身が持っている強みを探して活かす、そんなお手伝いをさせていただきます。少しでも自分らしく、より良く生活していることを目的に話し合います。「こんなことで相談していいのかな?」という方がよくいらっしゃいますが、重大な問題を抱えている人だけでなく、誰でも利用できる場所です。遠慮なく来室してください。

【カウンセラー在室日】

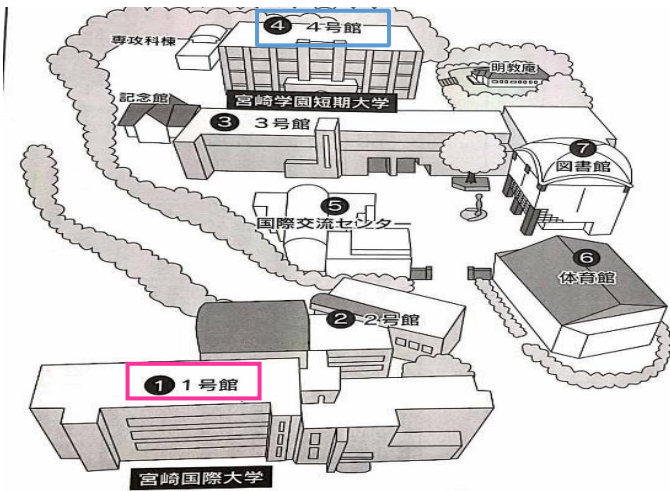
月～金曜日 8:30～17:00（※土・日・祝日等を除く）

【カウンセリング予約方法】

- ① カウンセラーに直接メールで、希望日時を伝え予約する
予約先: mjgc-counselor@mjgc.ac.jp
- ② 保健管理センターに直接来室し、希望日時を伝え予約する
- ③ 学生部に直接来室し、希望日時を伝える



<保健管理センター・カウンセラー室の場所>



カウンセラー室（1号館3階）

302 Hong Jeong-Pyo 15.0㎡		303 Mork Cathrine 15.0㎡		304 Howard Anne 15.0㎡		305 情報管理センター 22.5㎡		306 情報技術室		WC 女	WC 男					
コンピュータ室 CCR-1 800㎡	コンピュータ室 CCR-2 800㎡	ホール		WC 男	WC 女	階段		1-321 教室 120.5㎡	327 20.0㎡	328 Yamamoto Craig 20.0㎡	329 White Jason 20.0㎡	330 Richards Paul 20.0㎡	331 Hall William 20.0㎡	332 安富 淳 20.0㎡	333 守川 美穂 20.0㎡	334 カウンセラー室 会議室 20.0㎡

保健管理センター（4号館1階）

○1階/1F															
13教室			14教室			実習指導室			15教室			16教室			
階段		HWC	男子トイレ MWC		中庭			女子トイレ WWC							
保健管理センター Health Center			11教室			就職・進学支援課 学生支援課			エレベーター EV	階段	準備室		12教室「家庭科室」		
エントランス Entrance															

<よくある質問>

Q：電話やメールの相談はできますか？

A：電話・メールでの相談はできません。直接お部屋に来ていただき、対面での相談になります。

Q：時間はどれくらいかかりますか？

A：1回の相談時間は目安として45分くらいです。一度で困ったことが解決できるとは限らないので、継続してお会いすることもできます。また、長時間話すのがきつかったり苦手だったりする方は、短い時間でもかまいません。無理のない範囲でお話できれば良いと思います。

Q：どのような人が相談を担当するのですか？

A：カウンセラーは、カウンセリング専門の知識を持つ臨床心理士・公認心理師です。