

令和4年度 学生生活調査(第1回)の結果

学生部

1. 調査概要

調査名:「令和4年度 学生生活調査(第1回)」

調査時期:令和4年4月20日(水)～令和4年4月27日(水)

調査方法:Universal PassportによるWeb調査

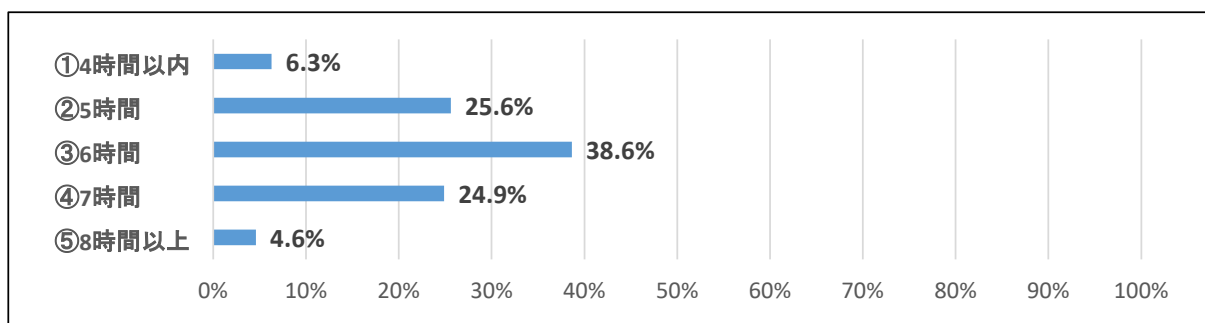
調査対象:本学全学生(専攻科含む)

回収率:98.34%(414/421名)

2. 各項目の結果 ※一部の項目は学年別に集計・過年度と比較

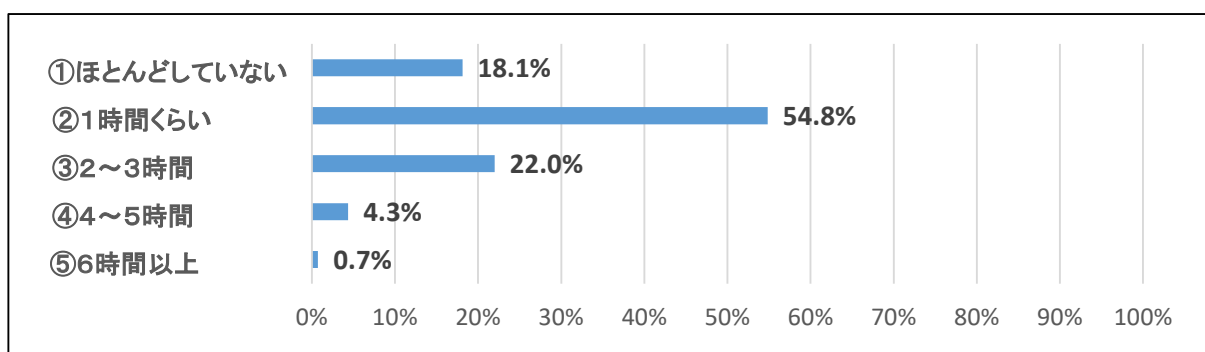
問1. 毎日の平均睡眠時間はどのくらいですか。

全体 ※全体は「専攻科」を含む(以後同様)

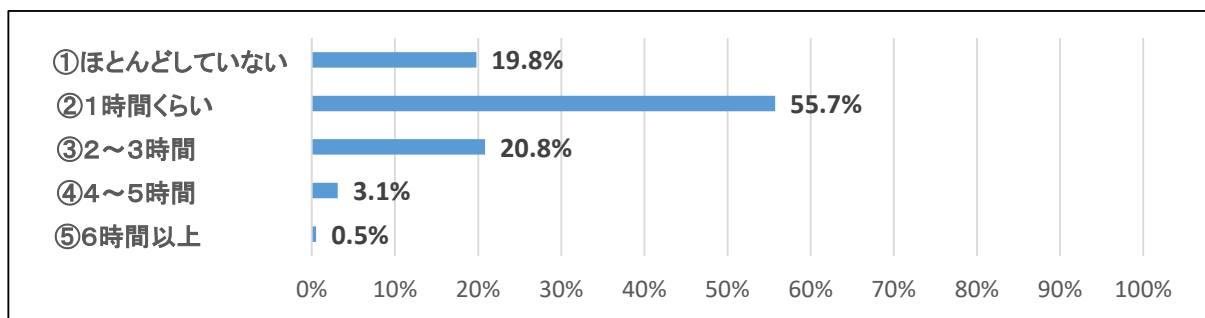


問2. 普段、授業時間以外の勉強時間は週平均どのくらいですか。

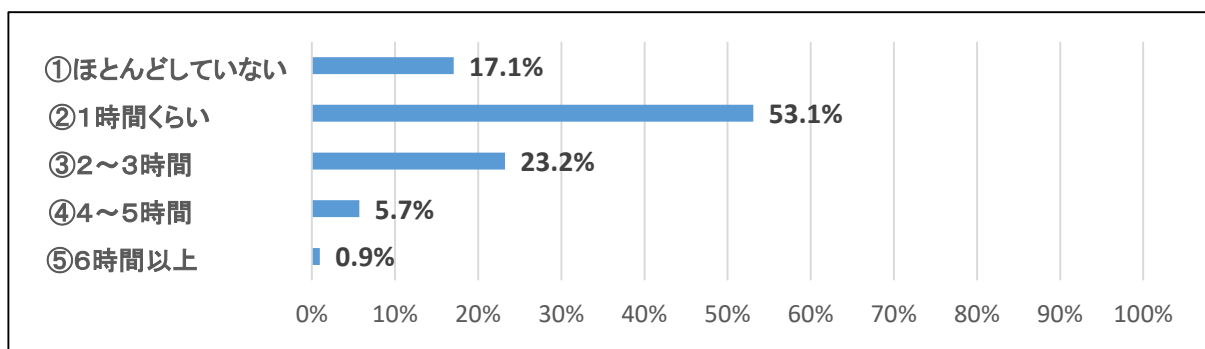
全体



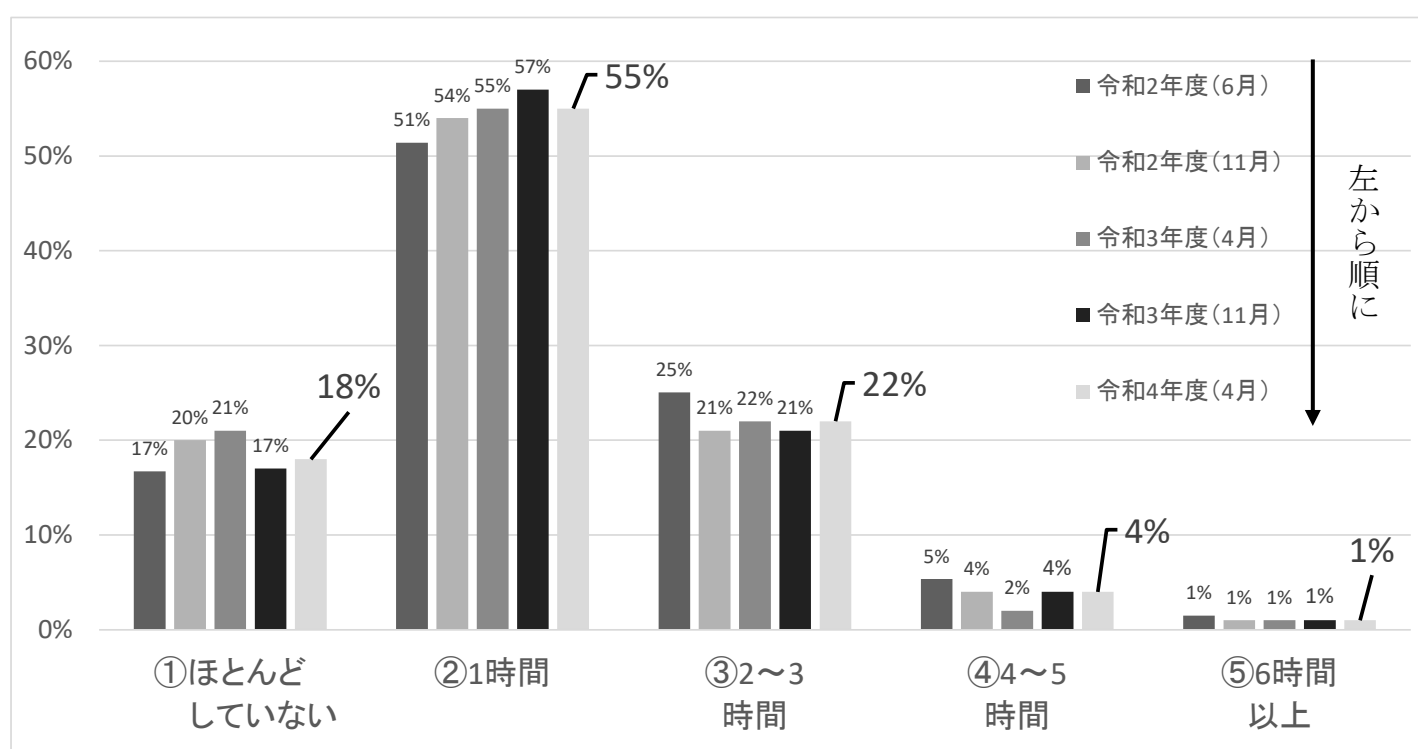
1年



2年

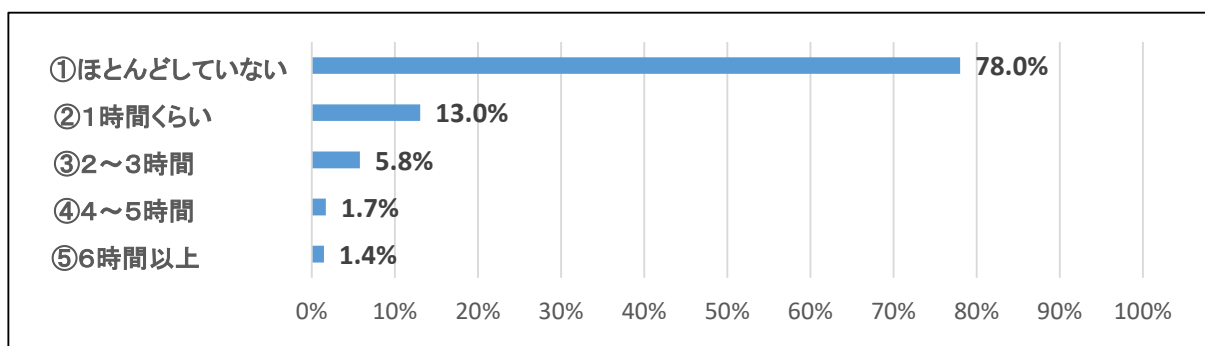


過年度との比較

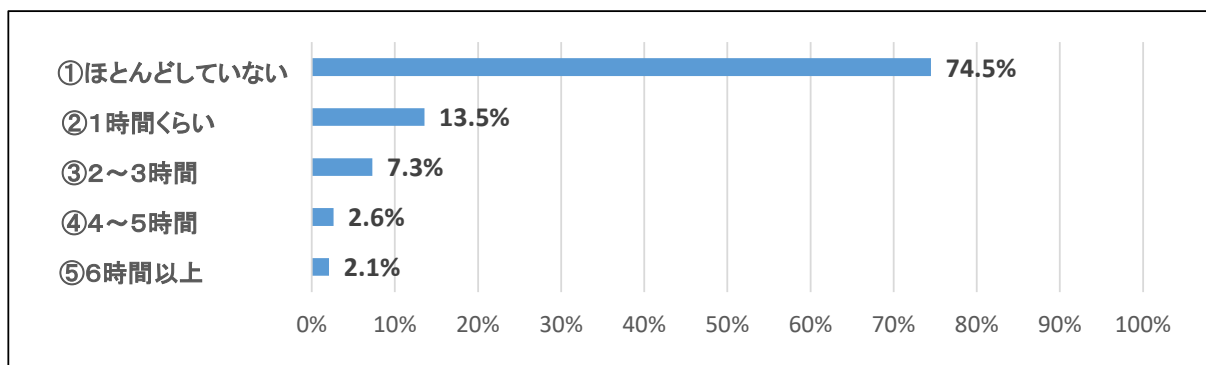


問3. マンガ・雑誌を除いた読書の時間は週平均どのくらいですか。

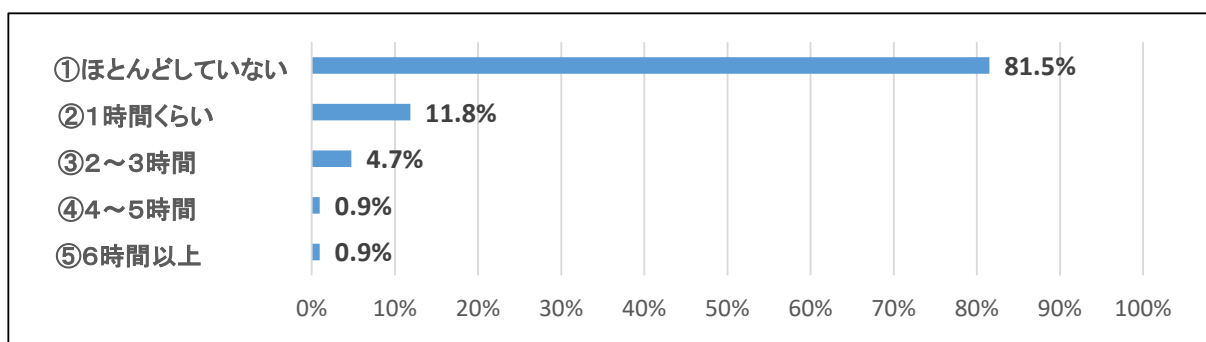
全体



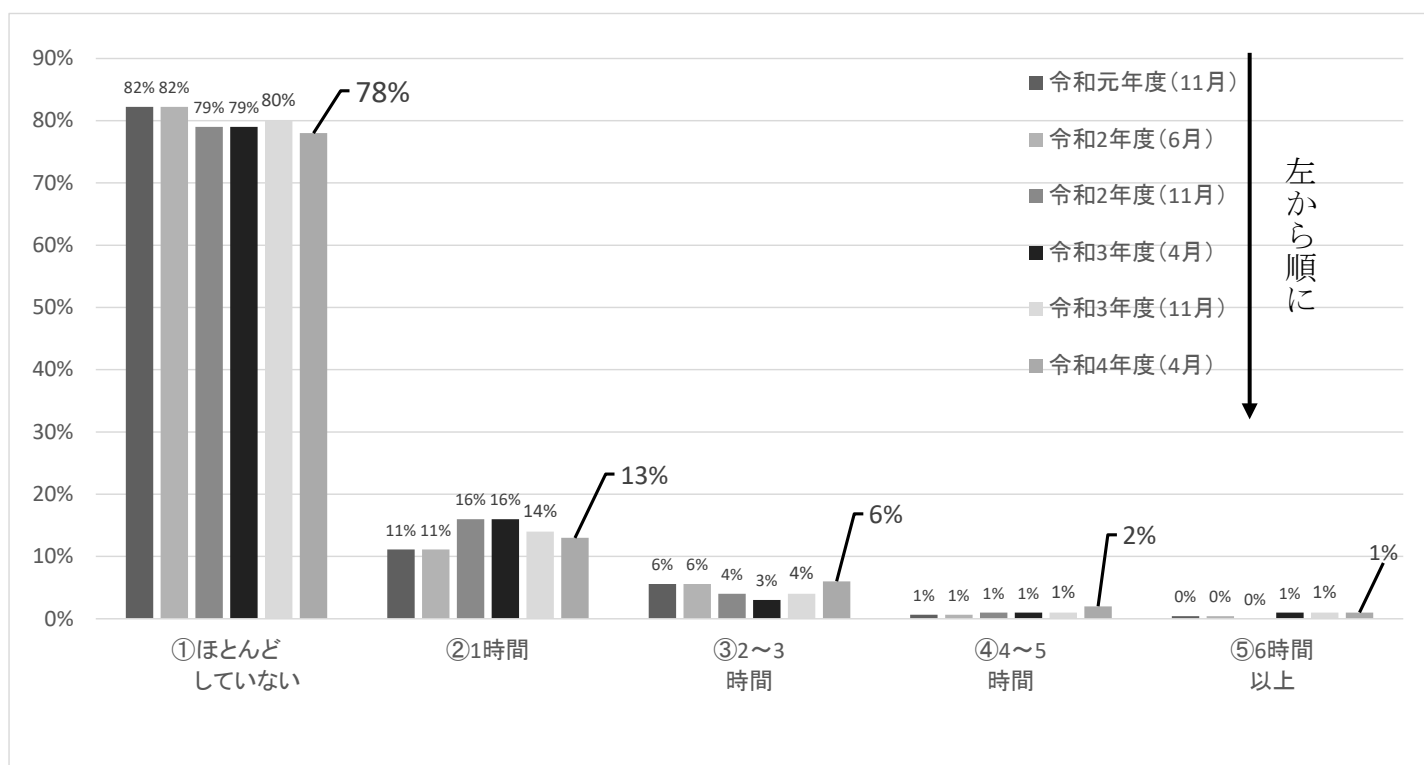
1年



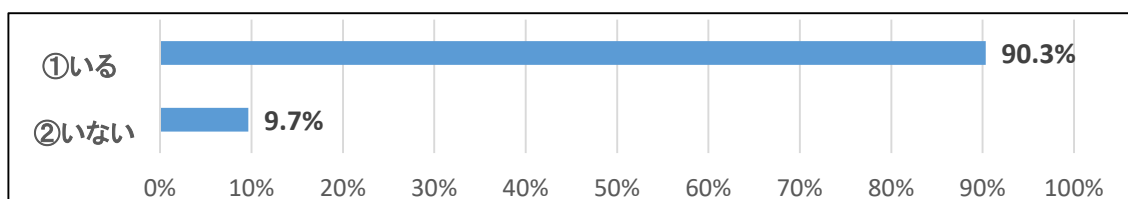
2年



過年度との比較

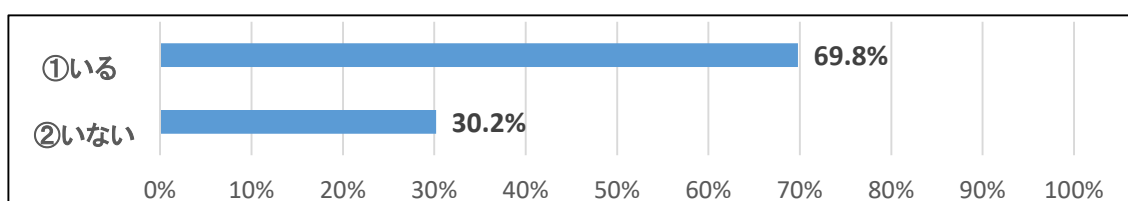


問4. 学校生活(授業、進路、友人関係など)について、困ったことや悩みを相談できる友人がいますか。

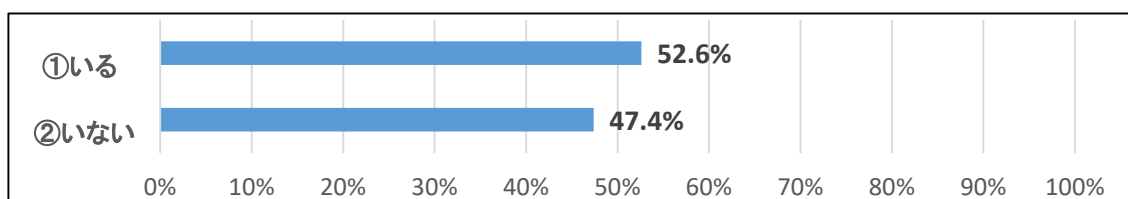


問5. 学校生活(授業、進路、友人関係など)について、困ったことや悩みを相談できる本学の教職員がいますか。

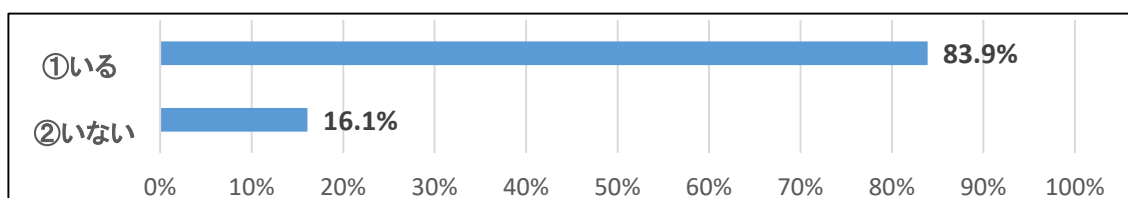
全体



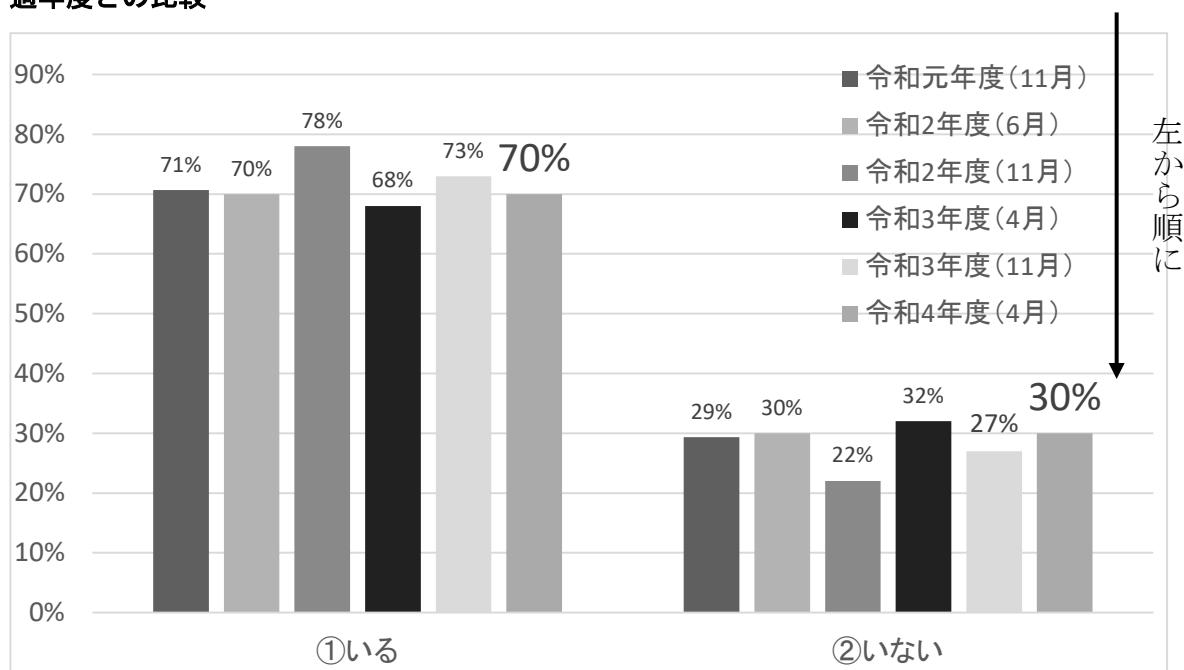
1年



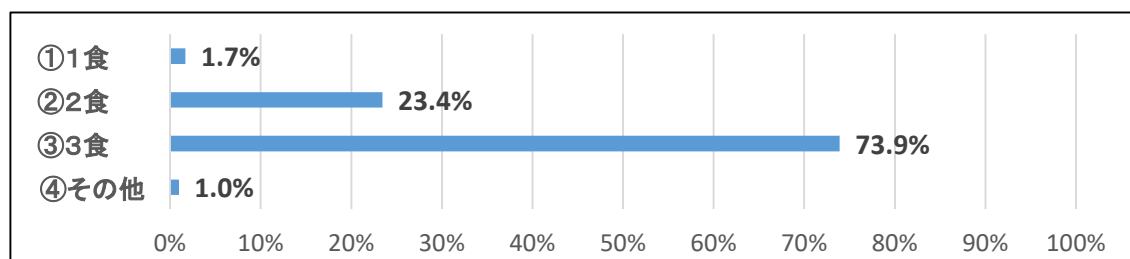
2年



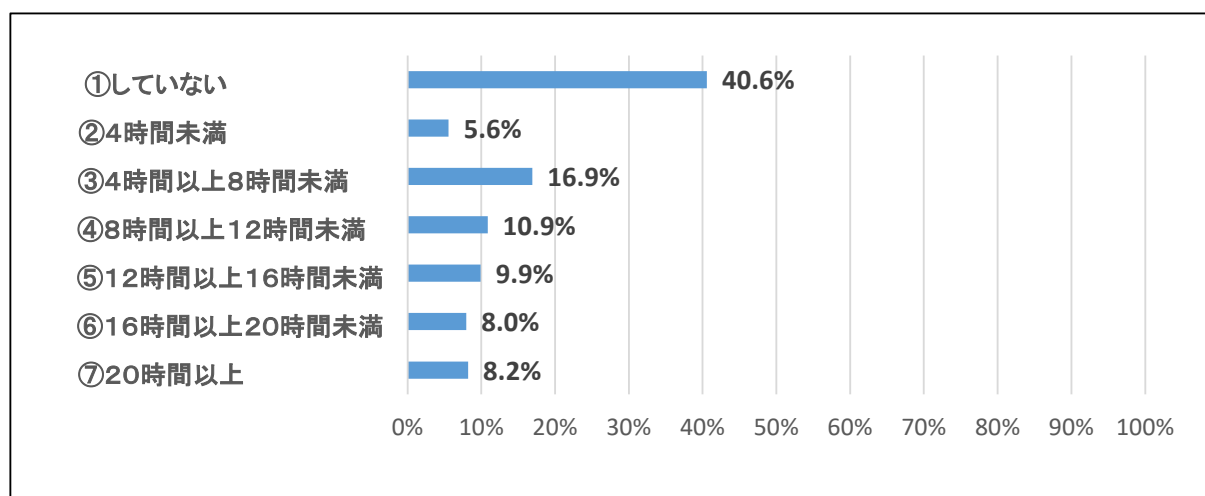
過年度との比較



問6. 1日の食事について、平均何食程度か教えてください。



問7. アルバイトを週平均どのくらいしていますか。



【自由記述欄】

学生生活の中で気になることや聞きたいことなどがあれば、自由にお書きください。

- ・ 実習指導の説明があった日、大事なことをメモしたいのに、そういう大事な時に限ってプリントで下さらないのが気になります。メモをとっても限界がありますし、特に、先日の〇〇先生の〇〇実習に関してのレジュメは頂きたかったです。※名前と実習名はここでは伏せる
- ・ 1年次に図工の時間で作った作品が図工室に置いてたのに無くなってしまいました。どこに行ったのか気になります。
- ・ 各階に自動販売機をつけて頂くことは出来ませんか？
- ・ 三限までの日に歩いて駅まで行きますが、日光に当てられて気分が悪くなったり距離が長いため時間に間に合わなかったりしてしまうので、バスを出して欲しいです。
- ・ 2時間目からと3時間目からの授業が多いので、バスを出して頂けないのでしょうか？
- ・ 実習出来るか少し不安です。
- ・ 県外への就職について
- ・ 最近コロナがとても怖くてとても zoom 授業にして欲しいです。
- ・ 進路のことや人間関係
- ・ 食生活は気づいたら時間が過ぎているからです。
- ・ ピアノが弾けるようになるか心配です。
- ・ 学校が広すぎる
- ・ ピアノがあまり弾けない代わりにダンスという特技を持っています。でもピアノを完璧に弾けるようにしないとだめですか？
- ・ 友達との人間関係が不安です。
- ・ 授業の項目の変更や日程の変更などの情報が来るのが遅かったり伝わりづらい。もっとわかりやすく情報が入るようにして欲しい。
- ・ 学食は今年度食べられますか。まだ1回も食べたことがないので気になります。

まとめ

過年度との比較をみると例年と大差はないという結果になった。重点目標(学長)の評価基準(C)では、『④授業外学習時間、「ほとんどしない」が10%以下で3』、『⑤「相談できる教職員がいる」が80%以上で3』となっている。現段階では、④(授業外学習時間「ほとんどしない」)は【全体:18.1%・1年生:19.8%・2年生:17.1%】となっている。一方、⑤(相談できる教職員がいる)は、【全体69.8%・1年生:52.6%・2年生:83.9%】となっている。

自由記述欄の意見・質問については、学生に尋ねた以上、担当部署で検討した後に、個別か全体かは別として何かしらの公式な回答をすべきであろう。